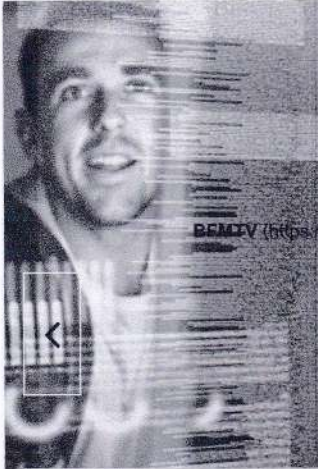



[\(HTTPS://WWW.BFMTV.COM/\)](https://www.bfmtv.com/)
[\(HTTPS://WWW.BFMTV.COM/MEDIAPLAYER/LIVE-VIDEO/\)](https://www.bfmtv.com/mediaplayer/live-video/)

 DIRECT RADIO ([HTTPS://WWW.BFMTV.COM/EN-DIRECT/BFM-RADIO/](https://www.bfmtv.com/en-direct/bfm-radio/))


LES CYBER RISQUES POUR LES PME, LES CONNAISSEZ-VOUS VRAIMENT ?

Alli

EN SAVOIR

[BFMTV \(https://www.bfmtv.com/\)](https://www.bfmtv.com/)
[\(https://www.bfmtv.com/economie/\)](https://www.bfmtv.com/economie/)

 Economie et Social (<https://www.bfmtv.com/economie/economie>)

Les fonctionnaires inégalement répartis sur le territoire, surtout pour l'hôpital

© 14/11/2019 à 13h50



L'écart du non est parfois co

Selon une étude de l'expert en finances publiques, François Ecalle, la France compte en moyenne 73 agents publics civils pour 1000 habitants. Mais des disparités importantes existent sur le territoire. Pour les effectifs hospitaliers par exemple, l'écart est de 45% entre la région la plus pourvue, la Bourgogne-Franche-Comté, et la moins pourvue, l'Île-de-France.

L'égalité des citoyens devant le service public n'est pas respectée, surtout en ce qui concerne la fonction publique hospitalière, estime une étude publiée ce jeudi alors que les **hôpitaux sont dans la rue pour dénoncer le manque de moyens** (<https://www.bfmtv.com/sante/greve-aux-urgences-le-personnel-hospitalier-mobilise-ce-jeudi-a-paris-1805520.html#content/contribution/edit>).

Un expert en finances publiques, François Ecalle, a décrypté pour le site **Fipeco** (<https://fipeco.fr/>) le rapport annuel sur l'état de la fonction publique de 2019, qui compile des données de 2017. Le taux d'administration est en

01



CONTENUS



moyenne de 73 agents publics civils pour 1000 habitants, tous secteurs confondus (Etat, te



(HTTPS://WWW.BFM.TV.COM)

(HTTPS://WWW.BFM.TV.COM/MEDIAPLAYER/LIVE-VIDEO/)

DIRECT RADIO (HTTPS://WWW.BFM.TV.COM/EN-DIRECT-RADIO)

PUBLICITÉ

infReal powered by Teads

En façade, il est particulièrement élevé en outre-mer (86 pour 1000), en Île-de-France (82) et en Corse (81), mais c'est surtout dû à la forte présence d'administrations centrales (services des ministères, bases militaires, universités, recherche...). Si on regarde de plus près la répartition des emplois locaux de fonctionnaires, au service des populations (éducation, impôts, hôpital), l'écart est considérable (50% d'agents en plus pour 1000 habitants) entre la région la plus dotée (PACA) et la moins dotée (Grand Est).

Les départements ruraux ne sont pas les plus défavorisés pour l'hôpital

Pour les effectifs des hôpitaux, l'écart est de 45% entre la région la plus pourvue, la Bourgogne-Franche-Comté, et la moins pourvue, l'Île-de-France. Les départements ruraux ne sont pas forcément les plus défavorisés, relève l'étude. Ils sont notamment mieux pourvus en emplois hospitaliers que la région parisienne. Ce sont les DOM qui ont le moins d'agents hospitaliers (14,7 pour 1000). La moyenne pour toute la France est de 16,3 agents pour 1000 habitants.

Hors DOM, l'Île-de-France souffre du taux de fonctionnaires hospitaliers le plus faible: 9,4 pour 1000 en Seine-et-Marne, 9,6 en Essonne, 10,1 en Seine-Saint-Denis, 10,2 dans les Yvelines. Paris compte 25,9 agents hospitaliers pour 1000, mais ce taux n'est pas le plus élevé de France: la Haute-Vienne, la Creuse, l'Allier devancent Paris. Le taux parisien relativement élevé n'empêche pas la saturation, compte tenu de l'afflux probable des patients des départements limitrophes vers la capitale.



Les "gaslighters" ces personnes les pervers n:

AD: Oh!MyMag

(HTTPS://WWW.

toxique/conn:

gaslighter-ce:

dangereuses

narcissiques_

utm_source=



Les résidences personnes âgées abordables q

AD: Maison de retr:

(HTTPS://WWW.

ob_click_id=\$

senior_living-

desk&sn=\$se

A lire au

■ Hôpitaux actuellement personnels :

(//www.bfmtv.

de-paris-900-

fermes-faute-

soignants-17:

